

SO/

BERLIN



DAS

STUE



A hotel rooted in the world of fashion and design

SO/ ist eine Hotelkollektion, die ihre Wurzeln in der Modewelt hat. Mit seinem stilvollen Debüt auf der globalen Hotelbühne im Jahr 2011 kann SO/ auch heute mit seinem einzigartigem Portfolio und einem besonders kreativen Ansatz für die Welt des Luxus die Aufmerksamkeit auf sich ziehen.

Das SO/ Berlin Das Stue ist mehr als nur ein Hotel, es ist eine ruhige Oase in der pulsierenden City West und ein Zentrum der Kreativität, wo Kunst und Mode aufeinandertreffen.

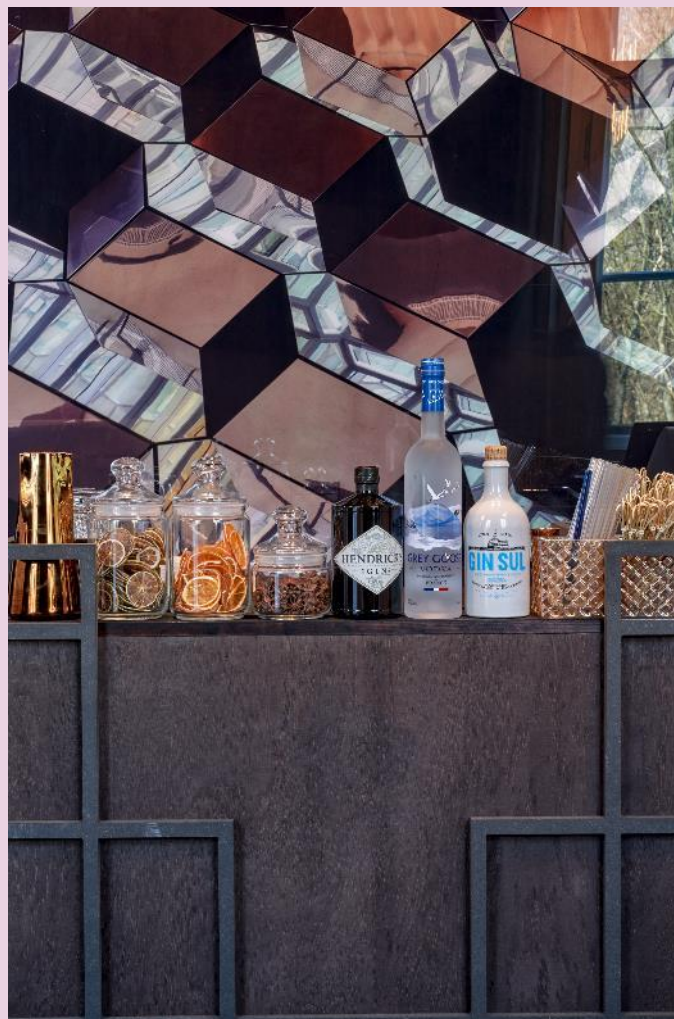
The Place to be in Berlin

Das einzigartige Hotel umfasst 78 Zimmer und Suiten, das Restaurant Carte Blanche und die STUE BAR, das THE SPA, ein Fitnessraum und einen privaten Zugang zum Berliner Zoo.





TAGUNGEN & EVENTS



Tagungen und Veranstaltungen werden im SO/ Berlin Das Stue zu einem außergewöhnlichen Erlebnis. Machen Sie besondere Anlässe noch besonderer. Gönnen Sie sich Luxus für eine Hochzeit, ein zwangloses Dinner im Kreise von Kollegen und Partnern, beeindruckende Pressekonferenzen oder Meetings. Unsere stilvollen Bibliotheken bieten den perfekten Rahmen für Panels im Kreise kreativer Köpfe oder exklusive Produkt-Launches.

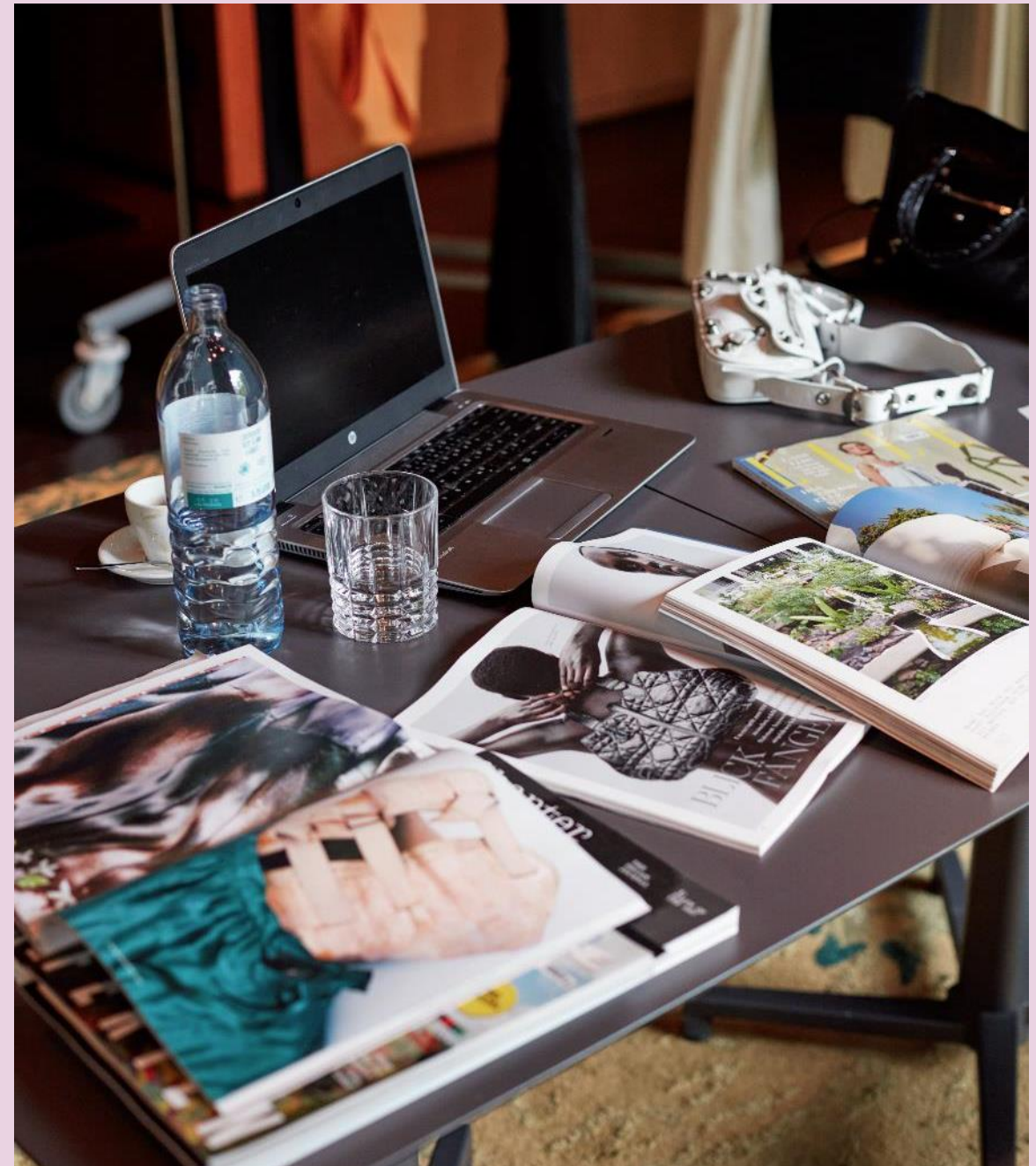
Wir bieten Ihnen einen exklusiven Rahmen und erstklassiges Catering in privater Atmosphäre.





Events: Niemals business as usual.

Mit zwei Konferenzräumen und mehreren vielseitig nutzbaren Spaces bietet unser historisches Gebäude den perfekten Rahmen für Tagungen, Seminare, Pop-Up-Modenschauen und private Veranstaltungen.





BEL ETAGE SALON

Etage

Zweiter Stock

Natürliches Tageslicht

Ja

Größe

65 qm + Terrasse (50 qm)

TV

Gegen Aufpreis

Raummiete und Mindestumsatz auf Nachfrage.

Der Salon, der einst die dänische Botschaft beherbergte, wird noch immer von den Originallampen aus den 1930er Jahren beleuchtet. Mit seinen fünf Meter hohen Decken präsentiert sich der Bel Etage Salon als eleganter Ort: Ideal für Cocktailempfänge, private Abendessen, kleine Meetings oder auch Pressekonferenzen für bis zu 50 Personen.

Wussten Sie schon? Unser Bel Etage Salon kann durch Verbindungstüren mit bis zu 4 Suiten erweitert werden.

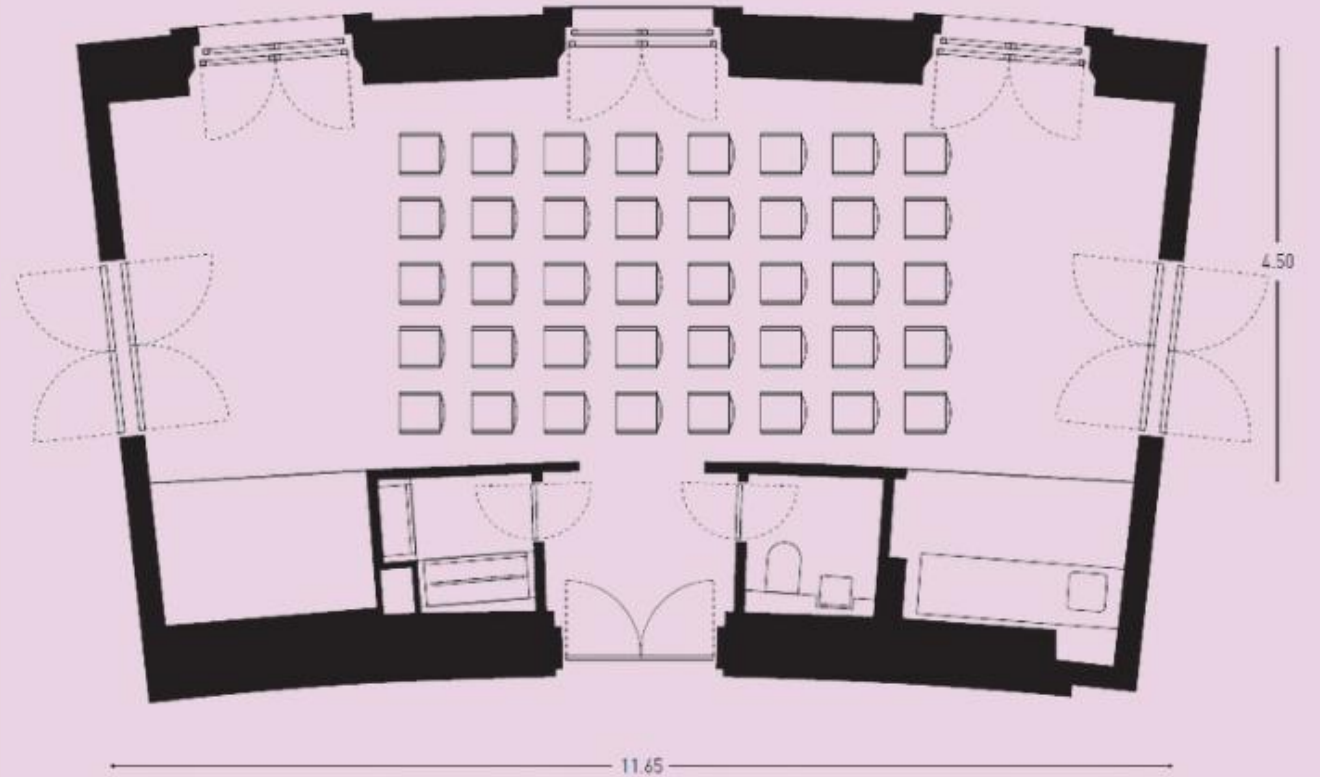
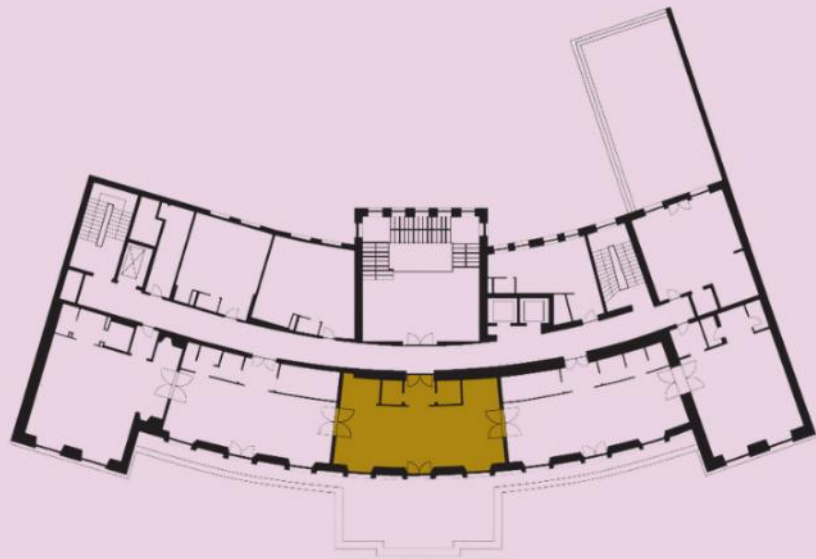




BEL ETAGE

SALON

Cocktail 50 Personen Abendessen 30 Personen
Theater 40 Personen Blocktafel 28 Personen





SO STUDIO

Etage

Natürliches Tageslicht

Erdgeschoss

Ja

Größe

TV

45 Quadratmeter

Gegen Aufpreis



Raummiete und Mindestumsatz auf Nachfrage.

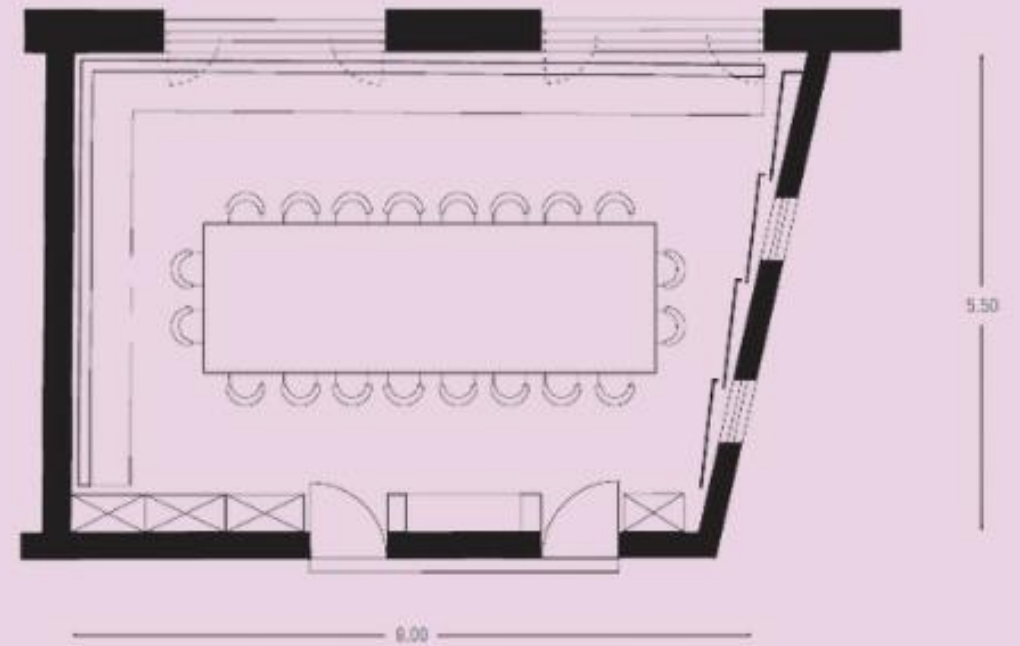
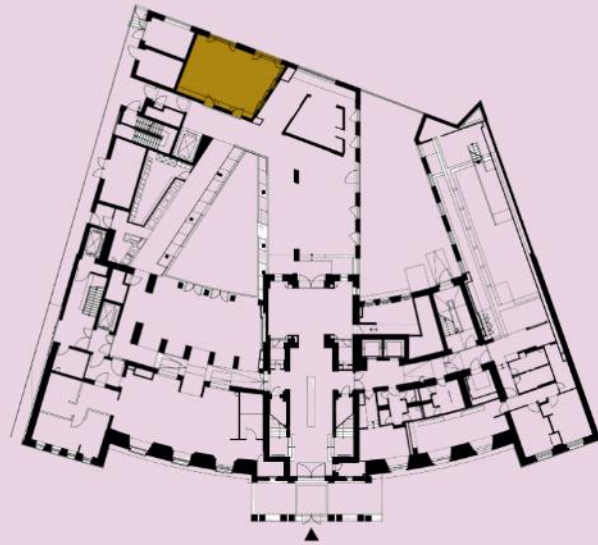
Vielseitigkeit ist der Schlüssel zum SO STUDIO und macht es zum perfekten Ort für eine Vielzahl von Veranstaltungen. Von High-End-Modeanproben und Showrooms bis hin zu Firmenmeetings und intimen Zusammenkünften – dieser Raum passt sich nahtlos an Ihre Bedürfnisse an. Ob Sie nun eine professionelle Präsentation oder eine exklusive Dinnerparty veranstalten, SO STUDIO bietet den idealen Rahmen für bis zu 25 Gäste.

Wenn Sie das Studio betreten, werden Sie von einer Atmosphäre zeitgenössischer Eleganz und einem atemberaubenden Blick auf den Berliner ZOO begrüßt. Das schlichte, minimalistische Design wird durch die Fotografien von Christian Thomas unterstrichen.



SO STUDIO

Cocktail	25 Personen	Blocktafel	20 Personen
Theater	25 Personen		





RESTAURANT CARTE BLANCHE

Etage

Natürliches Tageslicht

Erdgeschoss

Ja

Größe

85 Quadratmeter (14m*9m*3,25m)

Raummiete und Mindestumsatz auf Nachfrage.

Im Carte Blanche erleben Sie die besten Klassiker der französischen Küche in einem einladenden, brasserie-typischen Ambiente. Unser Menü vereint traditionelle französische Gerichte, zubereitet mit frischen, hochwertigen Zutaten – vom perfekt gegrillten Entrecôte über feine Trüffelpasta bis hin zur klassischen Crème Brûlée.

Zum Mittagessen wird zusätzlich ein regelmäßig wechselndes Menü angeboten, das je nach Saison kreativ zusammengestellt wird..





RESTAURANT

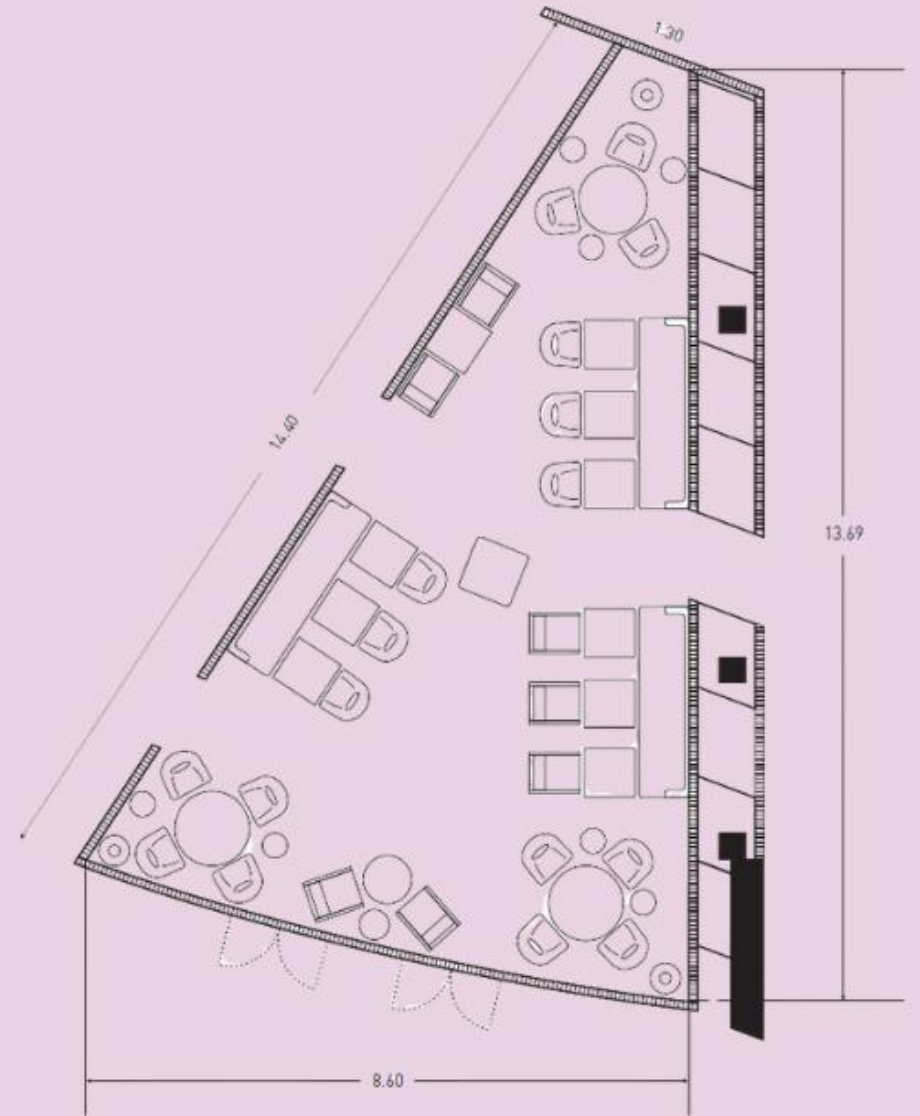
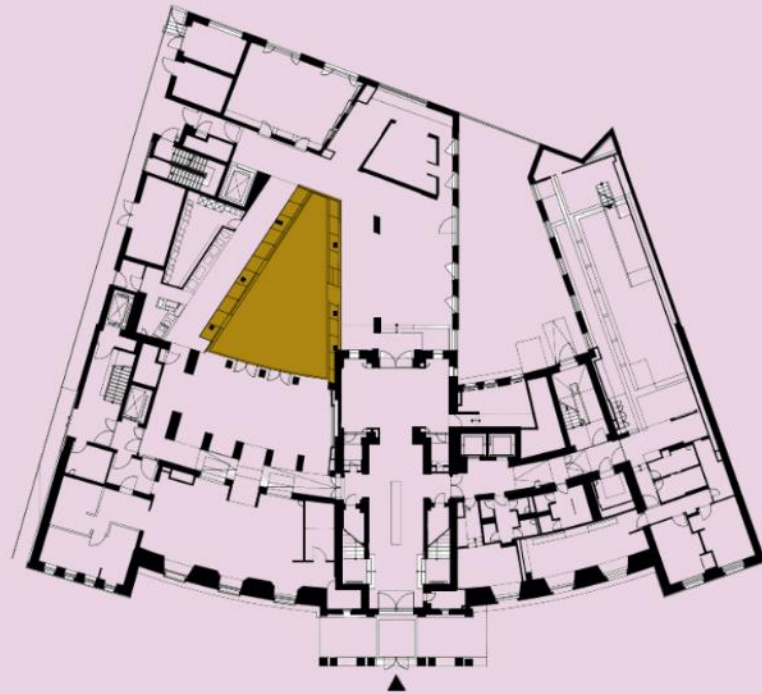
CARTE BLANCHE

À la carte

1-8 Personen

Menü

9-45 Personen





CARTE BLANCHE SALON

Etage

Natürliches Tageslicht

Erdgeschoss

limitiert

Größe

TV

85 Quadratmeter (11,5m*7m*3m)

Gegen Aufpreis

Raummiete und Mindestumsatz auf Nachfrage.

Das Pièce de résistance des Carte Blanche plus ist die ikonische Sammlung von Kupfertöpfen und -pfannen, welche mit Tom Dixon-Leuchten gekonnt über dem zentralen Tisch drapiert wurde. Die Gäste haben Einblick in die offene Showküche und können die Zubereitung der Speisen durch geschickt platzierte Deckenspiegel beobachten. Zusammen mit ausgewählten zeitgenössischen Fotografien von Christian Thomas verspricht das gesamte Interieur ein multisensorisches Erlebnis.

Beide Restaurants, das All-Day-Dining-Restaurant Carte Blanche und Carte Blanche Salon sind exklusiv buchbar und können zu einem Raum für bis zu 75 Personen kombiniert werden.



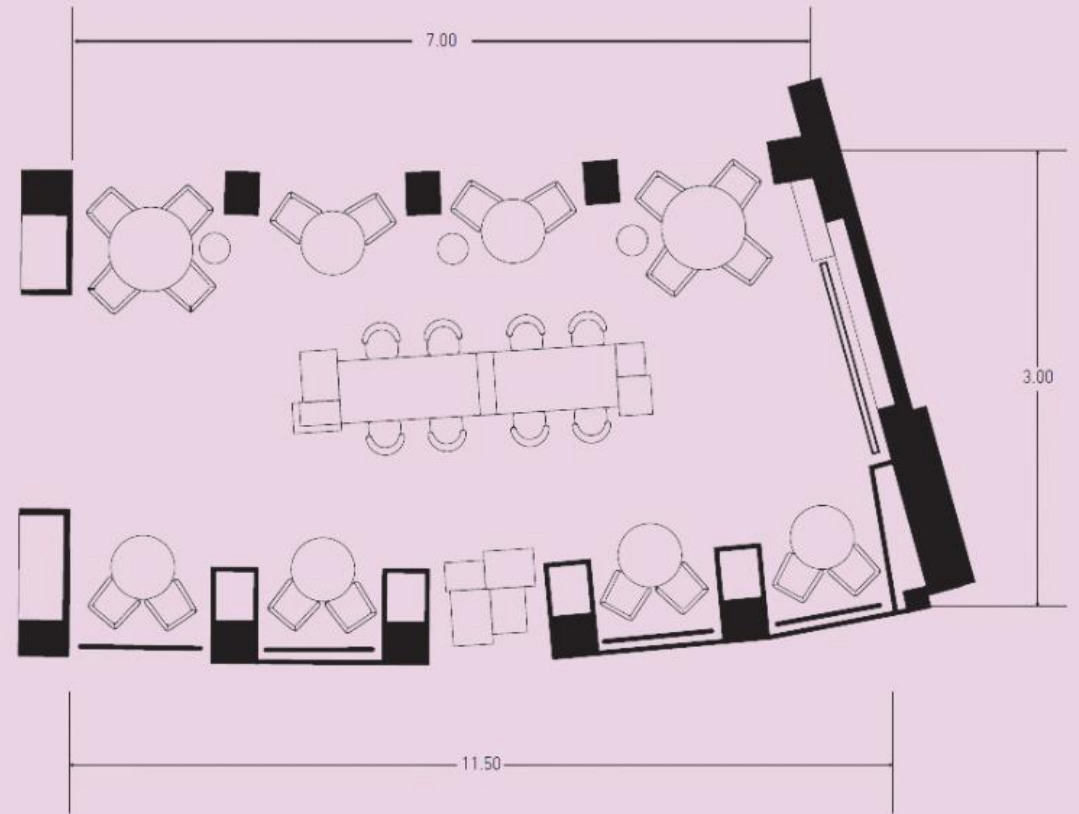
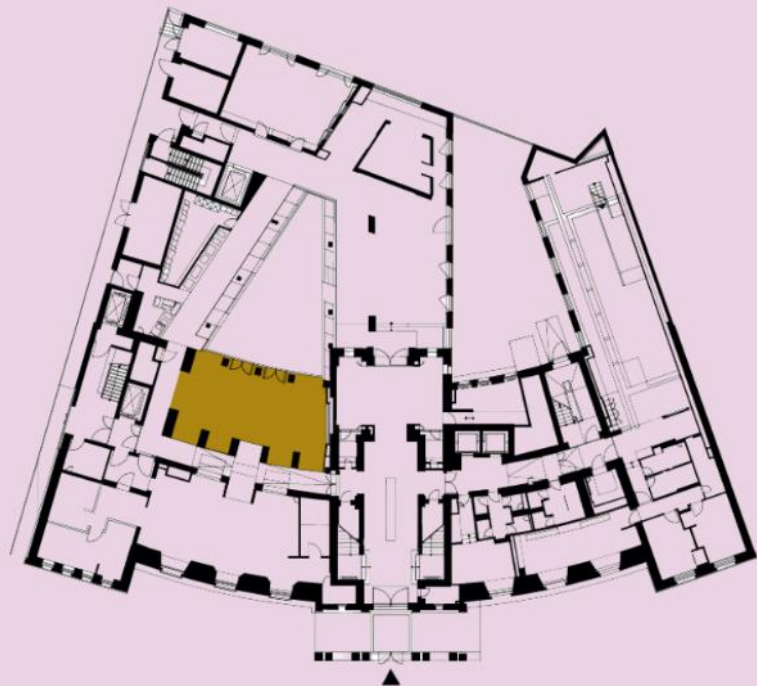
CARTE BLANCHE SALON

À la carte

1-8 Personen

Menü

9-45 Personen





LIBRARIES

Etage

Erste, Zweite, Dritte

Natürliches Tageslicht

Ja

Größe

64 Quadratmeter (8m*3,5m)

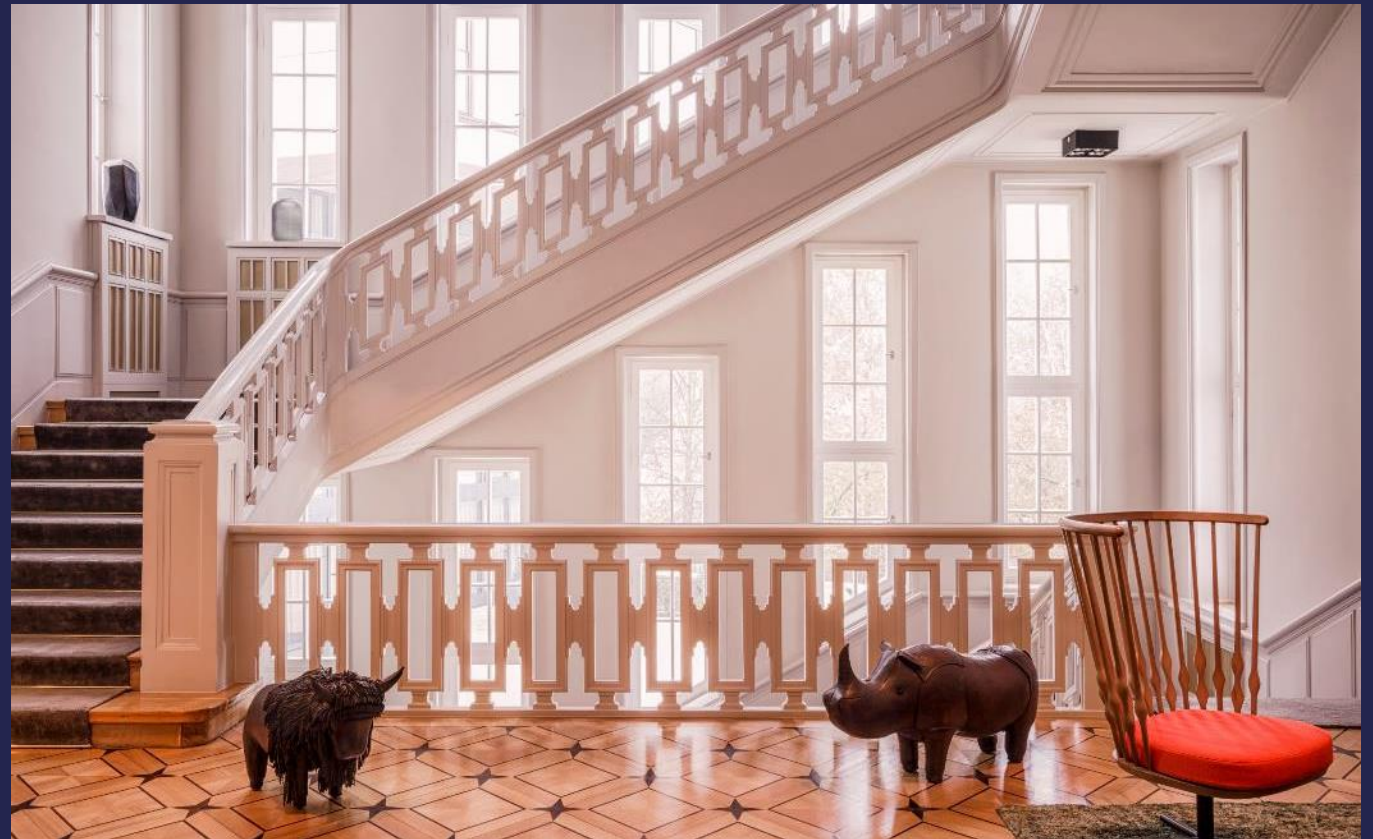
Kapazität

30 Personen/ pro Library

Raummiete und Mindestumsatz auf Nachfrage.

Inspirierende, kreative Meetings passen perfekt in unsere historischen, dennoch zeitgenössischen Bibliotheken. Ein eleganter, originaler Parkettboden, französische Fenster und fließendes Licht kontrastieren mit den extravaganten, bequemen Sitzmöbeln von Patricia Urquiola.

Die Bibliotheken sind mit Büchern des Taschen Verlags über Kunst, Architektur, Kultur und Tieren bestückt.





STUE BAR & TERRASSE

Etage

Natürliches Tageslicht

Erdgeschoss

Ja

Größe

TV

Bar 160 Qaudratmeter + Terrace 130 Quadratmeter

Gegen Aufpreis

Raummiete und Mindestumsatz auf Nachfrage.

In der Stue Bar fühlt man sich wie in einem sehr lässigen Wohnzimmer. Aber ihr verspieltes Interior-Design, die angenehmen Loungemusik und die vielfältige Whiskey- und Wermut-Auswahl verraten sofort, dass es sich um eine erstklassige Bar handelt.

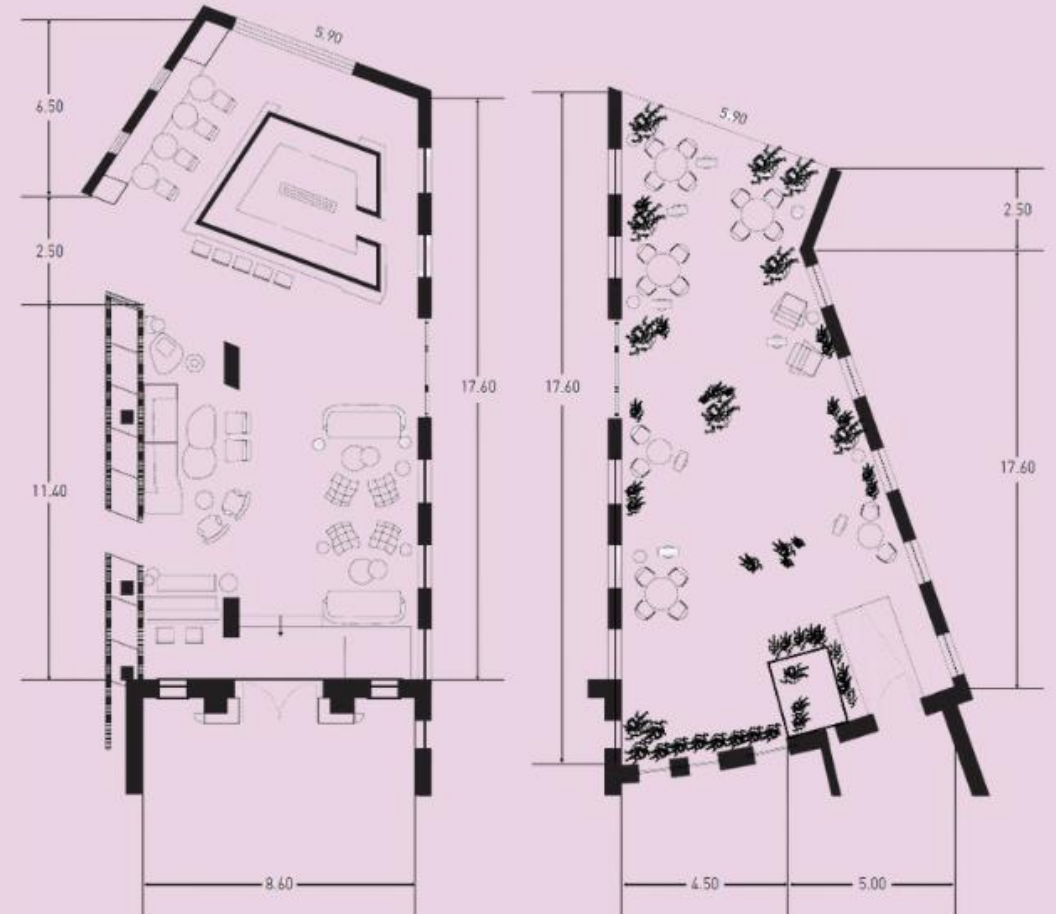
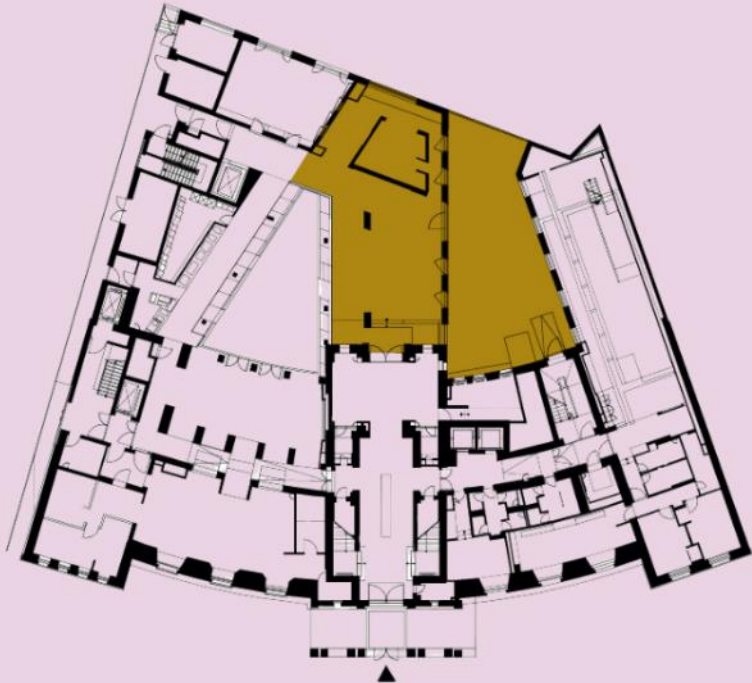




STUE BAR & TERRASSE

Cocktail

200 Personen





Konferenzpauschale halbtags

Das Meeting

Ihr Tagungsraum steht mit vorhandener Einrichtung zur Verfügung.

Spezifische Einrichtung auf Anfrage.

Unlimitiert alkoholfreie Getränke und Säfte
Nespresso-Maschine

Inklusivleistung

- Flipchart, Stifte, Notizblöcke
- TV mit ClickShare
- Kostenloses WLAN

Lunch (Auswahl der Küche)

Menüs, die von unserem Küchenchef Andreas Schatzschneider aus unserem Restaurant Carte Blanche kreiert wurden.

2-Gang-Mittagessen inklusive Wasser und Kaffee

Kaffeepause

Kaffee, Tee & Wasser
Orangensaft & Apfelsaft
Obstauswahl Pan Brioche | Pecorino | Walnuß
Minicroissant | Lachs | Meerrettichsauce | Salat
Tomaten-Mozzarella-Salat | Basilikum

oder

Kaffee, Tee & Wasser
Orangensaft & Apfelsaft
Obstauswahl
Granola mit Naturjoghurt | Honig
Blätterteig | Spinat oder Schinken
Tomatenmuffin
Russischer Salat

Ab 100 € pro Person



Ihre ganztägige Konferenzpauschale

Das Meeting

Ihr Tagungsraum steht mit vorhandener Einrichtung zur Verfügung.

Spezifische Einrichtung auf Anfrage.

Unlimitiert alkoholfreie Getränke und Säfte
Nespresso-Maschine

Inklusivleistung

- Flipchart, Stifte, Notizblöcke
- TV mit ClickShare
- Kostenloses WLAN

Lunch (Auswahl der Küche)

Menüs, die von unserem Küchenchef Andreas Schatzschneider aus unserem Restaurant Carte Blanche kreiert wurden.

2-Gang-Mittagessen inklusive Wasser und Kaffee

Kaffeepause

Kaffee, Tee & Wasser
Orangensaft & Apfelsaft
Obstauswahl Pan Brioche | Pecorino | Walnuß
Minicroissant | Lachs | Meerrettichsauce | Salat
Tomaten-Mozzarella-Salat | Basilikum

UND

Kaffee, Tee & Wasser
Orangensaft & Apfelsaft
Obstauswahl
Granola mit Naturjoghurt | Honig
Blätterteig | Spinat oder Schinken
Tomatenmuffin
Russischer Salat

ab 115 € pro Person



UNSERE OUTLETS

Wir freuen uns darauf, Sie mit unserer Vielseitigkeit und Gastfreundschaft zu begeistern. Lassen Sie sich verwöhnen und erleben Sie unvergessliche Momente in unseren einzigartigen Outlets.

Unser Veranstaltungsteam freut sich darauf, Ihnen unsere aktuellen Menüs vorzustellen.



CARTE BLANCHE

Erdgeschoss



STUE BAR

Erdgeschoss



STUE BAR TERRACE

Erdgeschoss



Drakestrasse 1, 10787 Berlin
Tel : + 4 9 3 0 3 1 1 7 2 2 0
sales.berlin@so-hotels.com
www.so-berlin-das-stue.com